



Willkommen zu Hause

Eine Ausstellung zu Gewalt in Familie und Partnerschaft

Ausleih-Dokumentation



Inhaltsverzeichnis

- A** Inhalte und Ausstellungselemente
- B** Ausstellungsmaterial
- C** Buchbare Angebote und Veranstaltungen
- D** Organisatorisches / Preise / Konditionen

Kontakt

Willkommen zu Hause

041 410 59 72

willkommenzuhause@lu.ch

www.willkommenzuhause.lu.ch

A Inhalte und Ausstellungselemente

Die Wanderausstellung **Willkommen zu Hause** informiert und sensibilisiert zur Thematik der Häuslichen Gewalt in all ihren Ausprägungen. Mittels begehbaren Ausstellungselementen, welche alltägliche häusliche Situationen darstellen, wird das Thema sensibel inszeniert. Fünfzehn Stationen ermöglichen einen Einblick in die Lebenswelt Betroffener und beleuchten unterschiedliche Facetten des Themas. So wird die Mitbetroffenheit von Kindern, Gewalt in jugendlichen Partnerschaften, die Auswirkungen erlebter Gewalt, die Thematik der Zwangsheirat ebenso dargestellt wie die Hilfs- und Unterstützungsangebote für Betroffene oder Angehörige und die Thematik von Gewalt in Zusammenhang mit neuen Medien.

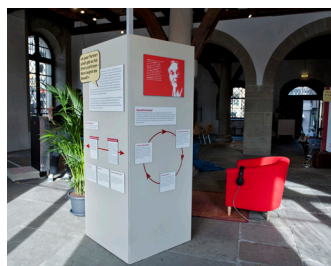
Einige der Ausstellungselemente beinhalten Audio- oder Videodokumente in deutscher Sprache.



1 «Willkommen zu Hause»



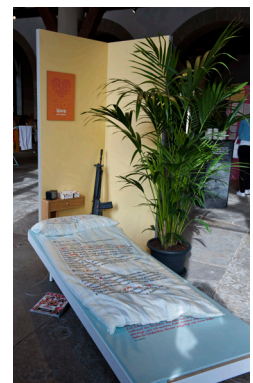
2 «Badezimmer»



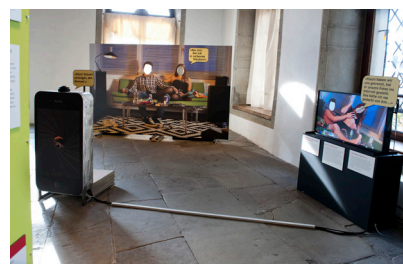
3 «Wohnzimmer»



4 «Elternschlafzimmer»



5 «Teenager»



5a «Fotostation Neue Medien»



6 «Kinderzimmer»



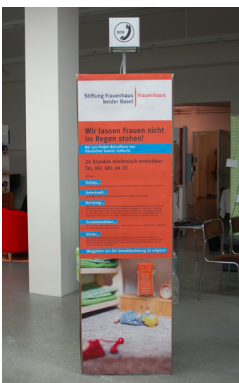
7 «Zwangsheirat»



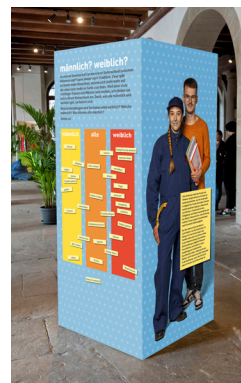
8 «Polizei»



9 «Und ich?»



10 «Notrufsäule - Lokales Beratungsangebot»



14 «Rollenbilder»



11 «Mahnmal»



12 «Titel/Impressum»

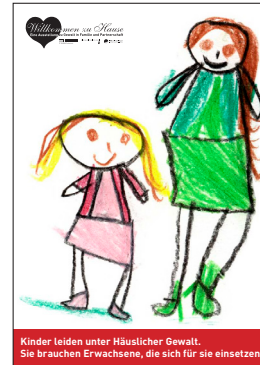


13 «Eingangssituation»

B Ausstellungsmaterial

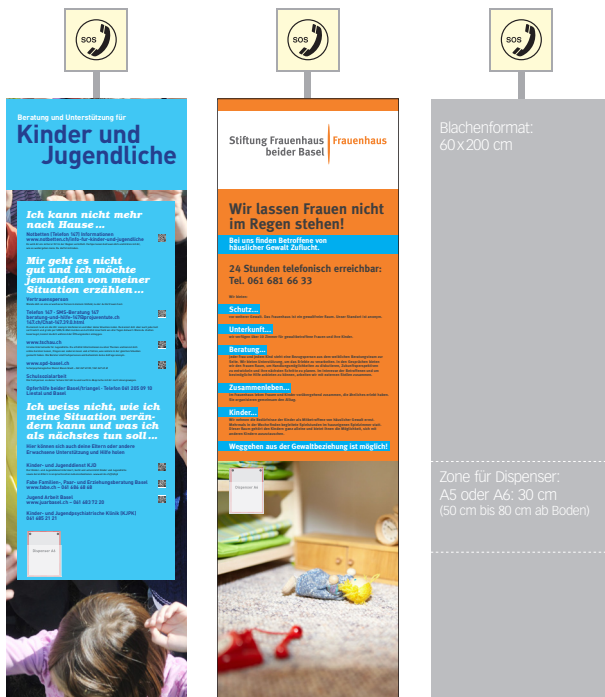
Postkarten

Postkarten zu den Themen «Unterstützung für Erwachsene», «Unterstützung für betroffene Kinder» und «Gewalt in jugendlichen Beziehungen» sind in die Ausstellung integriert und werden mitgeliefert. Die Informationskarten sprechen Direktbetroffene ebenso wie Bezugs- und Fachpersonen an und sind in allgemein gültiger Form (alle Kantone) formuliert.



SOS-Element

Das SOS-Element informiert über das lokale Hilfs- und Unterstützungsangebot. Texte, Bilder und Logos werden von der veranstaltenden Partei erarbeitet und von Thomas Küng, Grafikatelier ans Layout angepasst. Das lokale Angebot kann auch in anderer Form präsentiert werden (SOS-Element wird dann nicht mitgeliefert).



Das SOS-Element mit quadratischem Grundriss besteht aus vier Seiten in der Grösse von 60 x 200 cm. Für die Logo- oder Titelzone stehen 60 x 30 cm zur Verfügung. Der untere Bereich kann aus einem vollflächigen Hintergrundbild und darüber liegenden Textelementen bestehen oder aus Textelementen auf einer Hintergrundfarbe. Die Textmenge ist nicht vorgegeben, da sie je nach Texthierarchisierung sehr stark variieren kann. Es empfiehlt sich aber, die Textmenge auf einem absoluten Minimum zu halten (max. 1500 Zeichen). Pro Seite besteht zudem die Möglichkeit, je einen A5 und / oder einen A6 Prospektdispenser für weiteres Informationsmaterial anzubringen.

Die Informationselemente werden auf Stamoid (Blachenstoff) gedruckt und mit Klett auf die Hintergrundplatte montiert. Die Prospektdispenser werden durch Magnete fixiert. Nach dem Ende der Ausstellung können die Blachen von der veranstaltenden Partei für den weiteren Gebrauch verwendet werden.

Preise und Konditionen

Seitenfläche mit von Ihnen gelieferten Daten*
Druck, Ausrüstung und Montage

Fr. 300.-

Seitenfläche, die von uns aus Ihrem Rohtext und Bildern / Logos gestaltet wird
Gestaltung, Korrekturen, Druck, Ausrüstung und Montage

Fr. 600.- bis Fr. 700.-

*Daten müssen als druckfertige High-End-PDF-Dateien oder als InDesign-Datei mit allen Schriften und Bildern geliefert werden; Logos als EPS-Datei. Bearbeitungszeit ca. 1 bis 2 Wochen

Ausstellungsplakate A3

Die Projektträgerschaft stellt eine Master-Vorlage zur Verfügung, welche mit den lokalen Angaben (Öffnungszeiten, Rahmenprogramm) ergänzt werden kann.



Preise und Konditionen

Daten für selbständige Bearbeitung und Druck durch veranstaltende Partei Fr. 50.-

Bearbeitung für lokale Angaben durch
Thomas Küng Grafikatelier Luzern
Gestaltung nach Aufwand Fr. 100.-/h

Ausstellungspostkarte A6

Die Projektträgerschaft stellt eine Master-Vorlage zur Verfügung, welche mit den lokalen Angaben (Öffnungszeiten, Rahmenprogramm) ergänzt werden kann.



Preise und Konditionen

Daten für selbständige Bearbeitung und Druck durch veranstaltende Partei Fr. 50.-

Bearbeitung für lokale Angaben durch
Thomas Küng Grafikatelier Luzern
Gestaltung nach Aufwand Fr. 100.-/h

C Buchbare Angebote und Veranstaltungen

Briefing für das Betreuungspersonal der Ausstellung

«Willkommen zu Hause» ist eine Ausstellung, die sinnvollerweise immer von 2 Personen betreut wird. Die Erfahrung zeigt, dass bei den Besucherinnen und Besuchern viele Fragen zur Ausstellung und zum Thema generell auftauchen und immer wieder auch Betroffene das Gespräch mit den Betreuungspersonen suchen. Die Ausstellungsträgerschaft bietet ein «Briefing» für Ihr Betreuungspersonal während der Ausstellungszeit an. Inhalte des Briefings sind:

- Informationen zur Ausstellung generell (Entstehung, Inhalte, Ziele)
- Informationen zu den einzelnen Winkелеlementen
- Organisatorische, technische Hinweise
- Was gilt es zu beachten während den Betreuungsschichten?

Briefing für die Leiterinnen und Leiter der Führungen für Schulklassen

Falls Sie während der Ausstellungszeit Führungen für Schulklassen anbieten, welche Sie selber oder Ihre Partnerorganisationen leiten, bietet die Ausstellungsträgerschaft Ihnen ein Briefing für diese Leiterinnen und Leiter an. Inhalte des Briefings sind:

- Informationen zur Ausstellung generell (Entstehung, Inhalte, Ziele)
- Informationen zu den Inhalten der einzelnen Winkелеlementen
- Hilfs- und Schulungsmaterial zu den unterschiedlichen Schwerpunkten
- Erfahrungen aus den Führungen in Luzern und Zug (Was bewährt sich, was weniger?)
- Organisatorische, technische Hinweise zur Ausstellung
- Was gilt es zu beachten während den Führungen?

Führungen für Oberstufen-, Berufs- und Mittelschulklassen

Jugendliche und junge Erwachsene können in vielfältiger Weise mit dem Thema Häusliche Gewalt konfrontiert sein: Sie sind selber betroffen von Gewalt in ihren Familien, erleben Gewalthandlungen ihrer Eltern mit, machen als Teenager erste Erfahrungen mit Beziehungsgewalt, sind von einer Zwangsheirat bedroht oder sind als Bezugspersonen mit den Geschichten ihrer Freunde und Freundinnen konfrontiert. Die Führungen durch die Ausstellung bieten Lehrpersonen und ihren Schülerinnen und Schülern eine vertiefte Auseinandersetzung mit dem Thema Häusliche Gewalt, machen Mut zum Hinsehen und zeigen gleichzeitig Wege aus der Gewalt auf, indem sie ansprechend über das lokale Hilfsangebot und geltende Gesetze informieren. Sie dauern 75 bis 90 Minuten, Lehrpersonen können den inhaltlichen Schwerpunkt selber wählen.

Veranstaltungen im Rahmenprogramm der Ausstellung

Die Ausstellungsträgerschaft bietet in Zusammenarbeit mit Ihnen gerne verschiedene Veranstaltungen im Rahmenprogramm von «Willkommen zu Hause» an. Mögliche Themen sind:

- Häusliche Gewalt generell (für die breite Öffentlichkeit spezifische Berufsgruppen)
- Kinder und Häusliche Gewalt
(z.B. in Kombination mit dem Film «Risikokinder, bleibe stark egal was passiert»)
- Gewalt in jugendlichen Partnerschaften
- Zwangsheirat
- Buchpräsentation mit Louise Hill «Teufelskreis – Mein Leben mit dem Zuckerbäcker»

Bei Interesse an den Angeboten offerieren wir Ihnen gerne ein auf Ihre Bedürfnisse zugeschnittenes Angebot.

D Organisatorisches / Preise / Konditionen

Raumgrösse

Für eine optimale Präsentation der Elemente werden ca. 150m² Ausstellungsfläche benötigt.

Dimensionen der Ausstellungs-elemente

Die Winkelemente haben eine Schenkelbreite von 80 cm und eine Höhe von 200 cm. Ein Winkelement «belegt» also eine quadratische Grundfläche von 80 x 80 cm. Wie auf den Bildern zu sehen ist, «ragen» aber an vielen Stellen Installationselemente über diese Grundfläche hinaus.

Die Winkelemente mit Stromanschluss sind inklusive Stromschiene 230 cm hoch.

Die «Notrufsäule» hat eine Grundfläche von 60 x 60 cm und ist 240 cm hoch.

Die Installation «Fotostation – neue Medien» benötigt zwingend einen Abstand von 4 Metern zwischen der Auslöserstation und dem Hintergrundbild.

Betreuung der Ausstellung

Die Ausstellung muss während den Öffnungszeiten betreut werden – optimal von zwei Personen. Weiter braucht es Verantwortliche, welche die Ausstellung jeweils täglich «aktivieren» und auch wieder «deaktivieren». Die veranstaltende Partei wird nach Aufbau der Ausstellung vor Ort mündlich instruiert und übernimmt bis zum Ende der Ausstellungsdauer die Verantwortung.

Ausleihvertrag

Die Projektträgerschaft stellt einen Ausleihvertrag inkl. aller Abmachungen aus. Dieser wird von der Projektträgerschaft und der veranstaltenden Partei unterschrieben und ist verbindlich.

Ausleihgebühr

Die Ausleihgebühr beinhaltet alle Elemente der Ausstellung inkl. Audio- und Videoinstallationen. Sie ist unabhängig der Ausleihdauer.

Kantonale VeranstalterInnen (Luzern)	Fr. 2500.–
Ausserkantonale VeranstalterInnen	Fr. 3500.–

Nach Rücksprache und Verfügbarkeit können auch einzelne Elemente der Ausstellung ausgeliehen werden. Preise nach Absprache.

Transport, Auf- und Abbau der Ausstellung vor Ort

Drei Personen der Projektträgerschaft übernehmen den Transport und die Organisation des Auf- und Abbaus der Ausstellung vor Ort inkl. aller notwendigen Installationen (Strom).

Der Aufbau braucht durchschnittlich pro Person 5 Stunden, der Abbau pro Person 4 Stunden.

Im Rahmen eines telefonischen Kontaktes mit dem Transportverantwortlichen wird geklärt, mit wie viel Aufwand vor Ort zu rechnen ist. Je nach Situation müssen zusätzliche Personen durch die Veranstaltenden gestellt werden.

Stundenansatz Auf-/Abbau pro Person	Fr. 90.–/h
Stundenansatz Fahrzeit pro Person	Fr. 45.–/h
Lastwagen inkl. 110 km pro Fahrt	Fr. 325.–
ab 110 km	Fr. 0.90/km
Benzinkosten	Fr. 0.20/km

Versicherung

Für Schäden während des Transports, des Auf- und Abbaus haftet die Projektträgerschaft. Für Schäden, welche während der Ausstellungszeit entstehen, ist die veranstaltende Partei verantwortlich. Eine Übergabe- und Rückgabelliste gibt darüber Auskunft.

Kontakt

Willkommen zu Hause

041 410 59 72 · www.willkommenzuhause.lu.ch

